



صندوق رفاه دانشجویان

جمهوری اسلامی ایران  
وزارت علوم، تحقیقات و فناوری  
"حمایت از کالای ایرانی"

مقام معظم رهبری

تاریخ: ۱۳۹۷/۰۷/۲۴

شماره: ۱۳۰/۱۱۳۰۶

پیوست: دارد

رئیس محترم دانشگاه:

شماره پیگیری

۵۴۴۲۲۱

آیت الله حائری میبد- آیت الله العظمی بروجردی (ره)- اراک- اردکان- ارومیه- اصفهان- الزهرا (س)- ایلام- بجنورد- بزرگمهر قاینات- بناب- بوعلی سینا همدان- بیرجند- بین المللی امام خمینی (ره) قزوین- تبریز- تحصیلات تکمیلی صنعتی و فناوری پیشرفته کرمان- فناوری های نوین آمل- تربت حیدریه- تربیت مدرس- تفرش- تهران- جهرم- جیرفت- حضرت معصومه (س) قم- حضرت نرجس (س) رفسنجان- حکیم سبزواری سبزوار- خلیج فارس بوشهر- خوارزمی تهران- دامغان- دریانوردی و علوم دریایی چابهار- رازی کرمانشاه- زابل- زنجان- سلمان فارسی کازرون- سمنان- سیدجمال الدین اسدآبادی- سیستان و بلوچستان- شاهد- شهرکرد- شهید باهنر کرمان- شهید بهشتی، صنعت آب و برق شهید عباسپور- شهید چمران اهواز- شهید چمران، دانشکده هنر شوستر- شهید مدنی آذربایجان- شیراز- صنعتی اراک- صنعتی ارومیه- صنعتی اصفهان- صنعتی امیرکبیر- صنعتی بیرجند- صنعتی جندی شاپور- صنعتی خاتم الانبیاء بهبهان- صنعتی خواجه نصیرالدین طوسی- صنعتی سهند تبریز- صنعتی سیرجان- صنعتی شاهرود- صنعتی شریف- صنعتی شهدای هویزه- صنعتی شیراز- صنعتی قم- صنعتی کرمانشاه- صنعتی نوشیروان بابل- صنعتی همدان- علامه طباطبائی- علم و صنعت ایران- علم و فناوری مازندران- علوم اقتصادی- علوم کشاورزی و منابع طبیعی گرگان- علوم و فنون دریایی خرمشهر- فردوسی مشهد- فرزاتگان سمنان- فرهنگیان- فسا- فناوری های نوین سبزوار- قم- کاشان- کردستان- کشاورزی و منابع طبیعی رامین- کشاورزی و منابع طبیعی ساری- کوثر بجنورد- گرمسار- گلستان- گیلان- لرستان- مازندران- مرکز تحصیلات تکمیلی علوم پایه زنجان- مهندسی فناوری های نوین قوچان- محقق اردبیلی- مراغه- ملایر- نهاوند- نیشابور- ولایت ایرانشهر- ولی عصر (عج) رفسنجان- هرمزگان- هنر اسلامی تبریز- هنر تهران- هنر اصفهان- هنر شیراز- یاسوج- یزد- فنی و حرفه ای

رئیس محترم:

پردیس ابوریحان دانشگاه تهران- پردیس فارابی دانشگاه تهران- پردیس کشاورزی و منابع طبیعی کرج- دانشکده ریاضی و کامپیوتر خوانسار- مجتمع آموزش عالی اسفراین- مجتمع آموزش عالی بافت- مجتمع عالی آموزش بیم- مجتمع آموزش عالی تربت جام- مجتمع آموزش عالی زرنند- مجتمع آموزش عالی سراوان- مجتمع آموزش عالی شهرضا- مجتمع آموزش عالی شیروان- مجتمع آموزش عالی گنبدکاووس- مرکز آموزش عالی استهبان- مرکز آموزش عالی اقلید- مرکز آموزش عالی فنی و مهندسی بوبین زهرا- مرکز آموزش عالی فیروزآباد- مرکز آموزش عالی کاشمر- مجتمع آموزش عالی گناباد- مرکز آموزش عالی لامرد- مرکز آموزش عالی محلات- مرکز آموزش عالی ممسنی- مرکز آموزش عالی لار- مرکز تحقیقات نجوم و اختر فیزیک مراغه- آموزشکده فنی و مهندسی گلپایگان- آموزشکده کشاورزی و منابع طبیعی داراب- آموزشکده فنی و مهندسی گلپهار خراسان رضوی



صندوق رفاه دانشجویان

جمهوری اسلامی ایران  
وزارت علوم، تحقیقات و فناوری  
"حمایت از کالای ایرانی"

مقام معظم رهبری

تاریخ: ۱۳۹۷/۰۷/۲۴

شماره: ۱۳۰/۱۱۳۰۶

پیوست: دارد

با سلام و احترام

با عنایت به اهمیت حمایت از تولید و اشتغال و نظر به ضرورت توجه به خلاقیت، ایده پروری، تجاری سازی علم و اشتغال حین تحصیل، به پیوست شیوه نامه حمایت از کارگاه های مهارت محور و تولیدی دانشگاه ها و مراکز آموزش عالی مصوب هیأت محترم امنای صندوق رفاه، جهت بهره برداری ارسال می شود.

شماره پیگیری

۵۴۴۲۲۱

خواهشمند است دستور فرمایید اطلاع رسانی موثر به دانشجویان و واحد های ذیربط صورت پذیرد. شایان ذکر است در صورت ارایه مستندات و رعایت ضوابط اعلام شده به هر یک از کارگاههای مشمول این شیوه نامه یک میلیارد ریال تسهیلات با تنفس یکساله پرداخت می گردد.

با آرزوی توفیق الهی  
ذوالفقار یزدان مهر  
مشاور وزیر و رئیس صندوق رفاه دانشجویان



جمهوری اسلامی ایران  
وزارت علوم، تحقیقات و فناوری

"حمایت از کالای ایرانی" مقام معظم رهبری

تاریخ: .....  
شماره: .....  
پیوست: .....

پیوست شماره ۱ - مربوط به دستور اول

"شیوه نامه اجرایی حمایت از کارگاه‌های مهارت محور و تولیدی دانشگاه‌ها و مراکز آموزش عالی"

مقدمه

با عنایت به تأکید مقام معظم رهبری مبنی بر ضرورت توجه ویژه به تولید و اشتغال و حمایت از کالای ایرانی، ایجاد کارگاه‌های مهارت محور و تولیدی و تجاری کردن تولیدات دانشجویان در دانشگاه‌ها یکی از مهمترین رویکردهای وزارت علوم در راستای اهداف اقتصاد مقاومتی است. بنابراین با توجه به مأموریت صندوق رفاه در خصوص ارائه خدمات رفاهی به دانشجویان و در ادامه طرح حمایت از اشتغال دانشجویی و همچنین ضرورت آماده سازی دانشجویان در طول تحصیل برای آشنایی و کسب مهارت در مشاغل پایدار، طرح حمایت از کارگاه‌های مهارت محور در دستور کار قرار گرفت. بر اساس چهارمین مصوبه پنجاهمین نشست هیأت امنا، شیوه‌نامه "حمایت از کارگاه‌های مهارت محور و تولیدی دانشگاه‌ها و مراکز آموزش عالی" به شرح زیر تدوین و تصویب شد.

ماده ۱- تعریف‌ها:

- ۱- صندوق: صندوق رفاه دانشجویان وزارت علوم، تحقیقات و فناوری.
- ۲- دانشگاه: تمامی دانشگاه‌ها و مراکز آموزش عالی کشور.
- ۳- هیأت امنا: بالاترین رکن و مرجع سیاست‌گذاری، تصمیم‌گیری و تصویب مقررات و ضوابط موسسه و صندوق.
- ۴- کارگاه: کارگاه‌های مهارت محور و تولیدی که زمینه مهارت آموزی و کسب تجربه شغلی را برای دانشجویان فراهم می‌کنند و با مجوز هیأت رییسه دانشگاه‌ها و مراکز آموزش عالی ایجاد شده باشند.
- ۵- تسهیلات: پرداخت وام قرض الحسنه با سود حداقلی از محل اعتبارات صندوق به دانشگاه بابت هر کارگاه.
- ۶- مشارکت مالی: پرداخت اعتبار به منظور سرمایه‌گذاری و مشارکت صندوق رفاه به کارگاه.
- ۷- شورای حمایت: شورایی متشکل از افراد حقوقی (ماده ۷ این شیوه نامه) که وظیفه آن بررسی طرح‌ها و تعیین سقف وام و شرایط پرداخت و بازپرداخت حمایت از کارگاه‌ها است. در این شیوه نامه به شورای حمایت به اختصار شورا گفته می‌شود.
- ۸- عامل پرداخت کننده: صندوق رفاه دانشجویان، بانک عامل معرفی شده و یا سایر دستگاه‌های طرف قرارداد با صندوق.
- ۹- گروه ناظر: گروهی از نمایندگان صندوق که به منظور نظارت و ارزیابی فعالیت کارگاه‌ها و نحوه هزینه تسهیلات اعطایی به دانشگاه و ارائه گزارش به شورای حمایت به دانشگاه معرفی می‌شود.

<p>دکتر مجتبی صدیقی معاون وزیر، رئیس سازمان امور دانشجویان و رئیس کمیسیون دائمی هیأت امنا</p>	<p>ذوالفقار یزدان مهر مشاور وزیر و رئیس صندوق رفاه دانشجویان</p>
---	--

تهران، خیابان آذربایجان، پلاک ۱۵۱  
تهران کودک، کوچه شهید ستادی، پلاک ۱  
کد پستی: ۱۹۶۹۹۵۷۴۱۱  
شماره تلفن: ۱۵۸۷۵-۸۶۹۷  
تلفکس: ۰۲۱-۸۹۳۷۶۰۰۰  
نشانی الکترونیکی: info@swf.ir  
پایگاه اطلاع رسانی: www.swf.ir



تاریخ:

شماره:

پیوست:

ماده ۲- شرایط لازم برای حمایت از کارگاه‌ها:

- ۱-۲- کارگاه‌هایی که مجوز راه اندازی آن‌ها در هیأت ریسه دانشگاه مصوب شده باشد.
- ۲-۲- کارگاه‌هایی که طرح‌های توجیهی کسب و کار آنها به تأیید شورا رسیده باشد.
- ۳-۲- کارگاه‌هایی که افراد فعال در آن دانشجو باشند مشمول دریافت تسهیلات می‌گردند.

ماده ۳- انواع حمایت‌های صندوق

- ۱-۳- اعطای تسهیلات
- ۲-۳- مشارکت مالی از طریق سرمایه گذاری

ماده ۴- ضوابط پرداخت تسهیلات:

- ۱-۴- انجام فرایند مراحل درخواست تسهیلات از سوی دانشگاه برای کارگاه مطابق پیوست شماره یک است.
- ۲-۴- پرداخت تسهیلات پس از عقد قرارداد و منوط به اعلام اسامی دانشجویان فعال در کارگاه‌ها است.
- ۳-۴- طبق قوانین مقررات صندوق، عقد قرارداد با اخذ تضامین معتبر از دانشگاه برای دریافت تسهیلات امکان پذیر است.
- ۴-۴- تضامین معتبر شامل مصوبه هیأت ریسه دانشگاه، تعهد نامه رییس دانشگاه و مدیر امور مالی یا ضمانت‌نامه بانکی است.
- تبصره ۱- سقف تسهیلات برای هر کارگاه حداکثر ۱,۰۰۰,۰۰۰,۰۰۰ (یک میلیارد ریال) ریال تعیین می‌شود.
- تبصره ۲- میزان کارمزد تسهیلات ۴ درصد است.
- تبصره ۳- پرداخت تسهیلات در ۲ مرحله انجام می‌شود. ۵۰٪ در زمان راه اندازی و شروع فعالیت کارگاه و مابقی اعتبار پس از ارائه گزارش گروه ناظر مبنی بر پیشرفت ۵۰ درصدی طرح، پرداخت می‌شود.
- تبصره ۴- تغییر در میزان سقف وام حداکثر تا ۲۰ درصد سقف تسهیلات به پیشنهاد شورا و تأیید رییس صندوق امکان‌پذیر است.
- تبصره ۵- اگر به هر دلیلی کارگاه قادر به ادامه فعالیت نباشد، دانشگاه موظف است کل اعتبار دریافت شده بابت آن کارگاه را ظرف مدت یک ماه به صورت یک جا بازپرداخت نماید.
- تبصره ۶- چنانچه دانشگاه ظرف مدت ده روز پس از پایان قرارداد نسبت به استرداد تسهیلات دریافتی به صندوق اقدام ننماید، مشمول جریمه ۲۴ درصدی روز شمار خواهد شد و دانشگاه با علم و آگاهی نسبت به این موضوع متعهد به پرداخت اصل اعتبار و جریمه متعلقه است.
- تبصره ۷- ضوابط دریافت تسهیلات از بانک‌های عامل و یا سایر دستگاه‌ها بر اساس قراردادهای منعقد شده صندوق و مؤسسه مزبور خواهد بود.

<p>دکتر مجتبی صدیقی معاون وزیر، رییس سازمان امور دانشجویان و رییس کمیسیون دائمی هیأت امنا</p>	<p>ذوالفقار یزدان مهر درویش مشاور وزیر و رییس صندوق رفاه دانشجویان و دبیر کمیسیون دائمی هیأت امنا</p>
---	---

"حمایت از کالای ایرانی" مقام منظم رهبری

تاریخ: .....  
شماره: .....  
پیوست: .....

ماده ۵- ضوابط باز پرداخت تسهیلات:

تسهیلات دریافتی با یکسال تنفس از زمان دریافت در هر مرحله، از سوی دانشگاه به صورت یک جا به صندوق بازپرداخت می شود. تبصره- بنا به تشخیص شورا و تأیید رییس صندوق، زمان بازپرداخت حداکثر طی ۱۲ قسط در بازه زمانی ۱۲ ماهه امکان پذیر است.

ماده ۶- مشارکت مالی از طریق سرمایه گذاری

در مواردی که کارگاه برای اجرای طرح خود متقاضی مشارکت مالی با صندوق باشد، مطابق مقررات و آیین نامه مالی و معاملاتی صندوق، موضوع برای تصمیم گیری به کمیسیون سرمایه گذاری صندوق ارجاع می شود.

ماده ۷- اعضای شورای حمایت

شورای حمایت متشکل از اعضای زیر است:

- ۱- رییس صندوق یا قائم مقام رییس (رییس شورا)
  - ۲- معاون برنامه ریزی و امور سرمایه گذاری (دبیر شورا)
  - ۳- معاون امور دانشجویان
  - ۴- معاون اداری، مالی و مدیریت منابع.
  - ۵- یک نفر نماینده رییس کمیسیون دائمی هیأت امانا
- تبصره- در صورت تشخیص رییس شورا، از مدیران و یا کارشناسان صاحب نظر به منظور مشورت و هم فکری دعوت به عمل می آید.

ماده ۸- وظایف شورای حمایت

تمامی طرح های ارائه شده پس از طی فرایندهای پیش بینی شده مندرج در این شیوه نامه، در شورای حمایت مورد بررسی و تصمیم گیری قرار می گیرند. اهم وظایف:

- ۸-۱- تعیین عامل پرداخت کننده تسهیلات.
- ۸-۲- تعیین سقف و چگونگی شرایط پرداخت و بازپرداخت تسهیلات.
- ۸-۳- بررسی گزارش های دریافتی از گروه ناظر و تصمیم گیری بر مبنای آن.
- ۸-۴- در مواردی که محدودیت منابع، مانع از حمایت همه کارگاه ها می شود، اولویت پرداخت تسهیلات بر اساس شاخص های زیر از سوی شورا تعیین می شود:
  - ۸-۴-۱- کارگاه هایی که با میزان تسهیلات دریافتی از صندوق، به نتیجه نهایی خواهند رسید.
  - ۸-۴-۲- کارگاه هایی که به نسبت میزان هزینه، اشتغال دانشجویی بیشتری ایجاد می کنند.
  - ۸-۴-۳- کارگاه هایی که حمایت مالی دیگری از سایر نهادهای حمایتی دریافت نکرده اند.
  - ۸-۴-۴- کارگاه هایی که ایجاد آنها موجب فراهم آوردن زمینه ی برای تأمین برخی نیازها و بهبود وضعیت رفاهی دانشگاه ها شود.
  - ۸-۴-۵- کارگاه هایی که در زمینه نیازهای آموزش عالی و بهبود وضعیت رفاهی فعالیت می نمایند.
  - ۸-۵- تعیین سایر شاخص های مورد نیاز برای ارزیابی و اولویت دهی به کارگاه ها.

۳

<p>دکتر مجتبی صدیقی معاون وزیر رییس سازمان امور دانشجویان و رییس کمیسیون دائمی هیأت امانا</p>	<p>ذوالفقار یزدان مهر مشاور وزیر و رییس صندوق رفاه دانشجویان و دبیر کمیسیون دائمی هیأت امانا</p>
---	--

تهران، خیابان آفریقا، پلاک ۱۵  
جهان نودک، کوچه شهید صانعی، پلاک ۱۵  
کد پستی: ۱۹۶۹۹۵۷۴۱۱  
صندوق پستی: ۱۵۸۷۵-۸۶۹۷  
تلفکس: ۰۰۰۸۹۳۷۶۰۰۰ (خط ۰۲۱)  
نشانی الکترونیکی: info@swf.ir  
پهگاه اطلاع رسانی: www.swf.ir



جمهوری اسلامی ایران  
وزارت علوم، تحقیقات و فناوری

"حمایت از کالای ایرانی" مقام معظم رهبری

تاریخ: .....  
شماره: .....  
پیوست: .....

ماده ۹- سایر موارد

۹-۱- در مواردی که در این شیوه نامه وظایف شورا، به صورت شفاف پیش بینی نشده است، شورا می‌تواند در مورد آن تصمیم‌گیری نماید. در این صورت، مصوبات با تأیید رییس صندوق قابل اجرا است.

۹-۲- شورا موظف است درخواست‌های ارجاع شده را حداکثر تا مدت یک ماه (از زمان ارجاع) تعیین تکلیف نموده و نحوه حمایت از آن را مشخص نماید.

۹-۳- نظارت بر چگونگی فعالیت کارگاه ایجاد شده و ارائه گزارش‌های پیشرفت کار بر عهده دانشگاه درخواست کننده است که باید در بازه‌های تعیین شده در قرارداد به صندوق ارائه نماید.

۹-۴- دبیرخانه شورا برای تشکیل نشست‌ها و پیگیری تعیین تکلیف طرح‌ها در معاونت برنامه‌ریزی و سرمایه‌گذاری صندوق است.

ماده ۱۰-

این شیوه‌نامه در اجرای چهارمین مصوبه پنجاهمین نشست هیأت محترم امنای صندوق در ۱۰ ماده و ۹ تبصره در تاریخ ۹۷/۰۳/۲۱ به تأیید و تصویب کمیسیون دائمی هیأت امنای رسیده است و از تاریخ تصویب قابل اجرا است.

۴

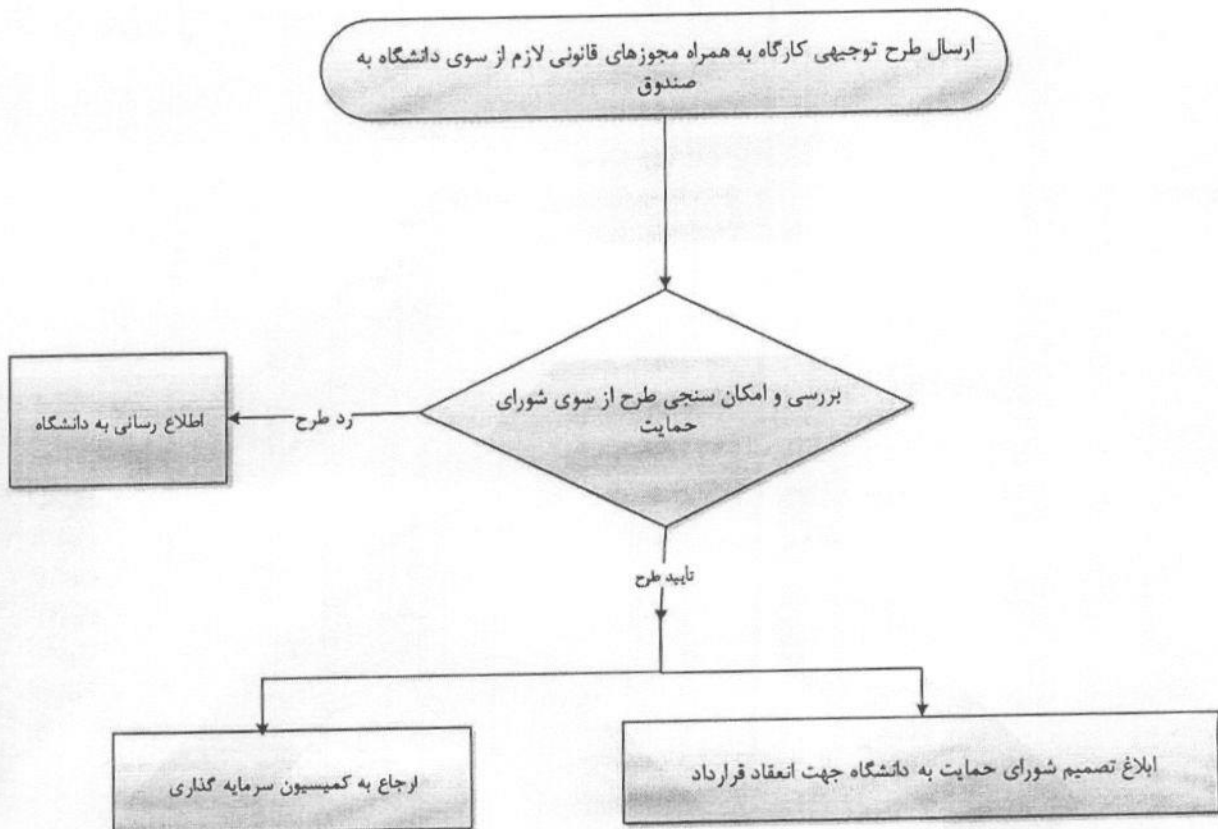
<p>دکتر مجتبی صدیقی معاون وزیر، رییس سازمان امور دانشجویان و رییس کمیسیون دائمی هیأت امنا</p>	<p>ذوالفقار یزدان مهر <i>مهر</i> مشاور وزیر و رییس صندوق رفاه دانشجویان و دبیر کمیسیون دائمی هیأت امنا</p>
---	--

تهران، خیابان آفریقا، پلاک ۱۵  
جهان کودک، کوچه شهید منانی، پلاک ۱۵  
کد پستی: ۱۹۶۹۹۵۷۴۱۱  
صندوق پستی: ۱۵۸۷۵-۸۶۹۷  
تلفکس: (۰۲۱) ۸۹۳۷۶۰۰۰  
نشانی الکترونیکی: info@swf.ir  
پایگاه اطلاع رسانی: www.swf.ir

پیوست شماره یک

فرآیند درخواست تسهیلات به منظور حمایت از کارگاه‌ها:

- ۱- ارسال طرح توجیهی کارگاه به همراه مجوزهای قانونی لازم از مراجع ذی صلاح از سوی دانشگاه به صندوق.
- ۲- بررسی و امکان‌سنجی طرح، تعیین مبلغ و چگونگی حمایت صندوق (وام، درصد سود و ...) از سوی شورای حمایت.
- ۳- ابلاغ تصمیم شورای حمایت و یا مصوبات کمیسیون سرمایه‌گذاری از سوی صندوق جهت رد طرح یا عقد قرارداد.



۵

دکتر مجتبی صدیقی معاون وزیر، رئیس سازمان امور دانشجویان و رئیس کمیسیون دائمی هیأت امنا	ذوالفقار یزدان مهر درویش مشاور وزیر و رئیس صندوق رفاه دانشجویان و دبیر کمیسیون دائمی هیأت امنا
--	--

تهران، خیابان آفریقا، پلاک ۱۵  
جهان کودک، کوچه شهید صانعی، پلاک ۱۵  
کد پستی: ۱۹۶۹۹۵۷۴۱۱  
صندوق پستی: ۱۵۸۷۵-۸۶۹۷  
تلفکس: ۰۲۱-۸۹۳۷۶۰۰۰  
نشانی الکترونیک: info@swf.ir  
پایگاه اطلاع رسانی: www.swf.ir



"حیات از کالای ایرانی" مقام معظم رهبری

فرم درخواست تسهیلات برای کارگاه:

مشخصات فردی رییس کارگاه:

نام:	نام خانوادگی:	شماره ملی:	جنسیت:
نام دانشگاه:			

مشخصات طرح:

عنوان طرح:	موضوع طرح: <input type="checkbox"/> کارآفرینی <input type="checkbox"/> تولیدی <input type="checkbox"/> مهارت محور	
مرکز تأیید کننده کارگاه:	تاریخ ثبت کارگاه:	شماره ثبت کارگاه:
تاریخ ایجاد:	محل استقرار:	وضعیت کارگاه: <input type="checkbox"/> در مرحله راه اندازی <input type="checkbox"/> مرحله قبل از بهره برداری
مدت زمان لازم برای بهره برداری از اجرای طرح:		
کل هزینه مورد نیاز برای اجرای طرح (ریال):	مبلغ حمایت از طرح توسط سایر دستگاه ها (ریال):	اعتبار مورد نیاز درخواستی (ریال):
تعداد شغل ایجاد شده (نفر):	تعداد دانشجوی شاغل در کارگاه (نفر):	
اسامی دانشجویان همکار طرح:	شماره ملی	
۱- نام و نام خانوادگی	نام دانشگاه محل تحصیل	شماره دانشجویی
۲-		
۳-		

تأییدیه ریاست کارگاه: نام و نام خانوادگی مهر و امضا	تأییدیه رییس دانشگاه: نام و نام خانوادگی مهر و امضا
---	---

•• ارائه طرح توجیهی به صورت مکتوب ضروری است.

۶

دکتر مجتبی صدیقی معاون وزیر، رییس سازمان امور دانشجویان و رییس کمیسیون دائمی هیأت امنای	ذوالفقار یزدان مهر مراد مشاور وزیر و رییس صندوق رفاه دانشجویان و دبیر کمیسیون دائمی هیأت امنای
---	--

تهران، خیابان آفریقا، پلاک ۱۵، پلاک ۱  
جهان کودک، کوچه شهید مناسی، پلاک ۱  
کد پستی: ۱۹۶۹۹۵۷۴۱۱  
صندوق پستی: ۱۵۸۷۵-۸۶۹۷  
تلفکس: ۰۲۱۰۸۹۳۷۶۰۰۰  
نشانی الکترونیکی: info@swf.ir  
پارکداز اطلاع رسانی: www.swf.ir